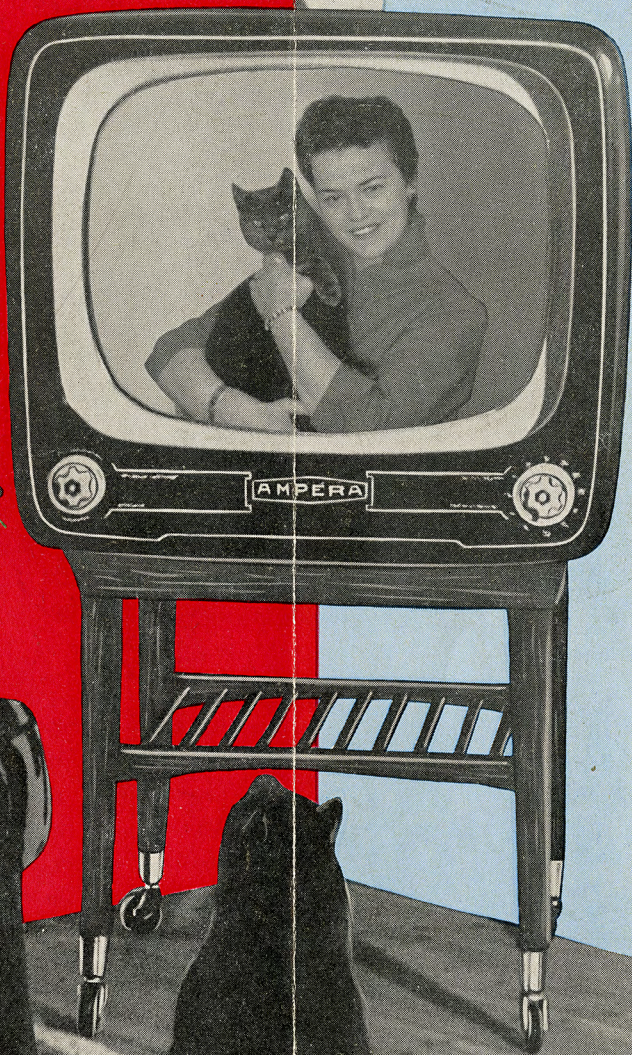



Ampera
FJERN SYN



Mål: højde 49 cm
bredde 56 cm
dybde 43 cm

DE SER DET BEDST

på et



TYPE B 5717

De lette og smukt udførte underborde, der fremstilles specielt for henholdsvis 17" og 21", kan også leveres med skuffe monteret med LP-pladeskifter eller 4-speed grammofonværk. Skuffen med pladeskifter eller værk kan uden videre indsættes i bordet, således at man til enhver tid er i stand til at supplere sin TV-modtager med grammofonanlæg.

Ampéra
FJERNSYN

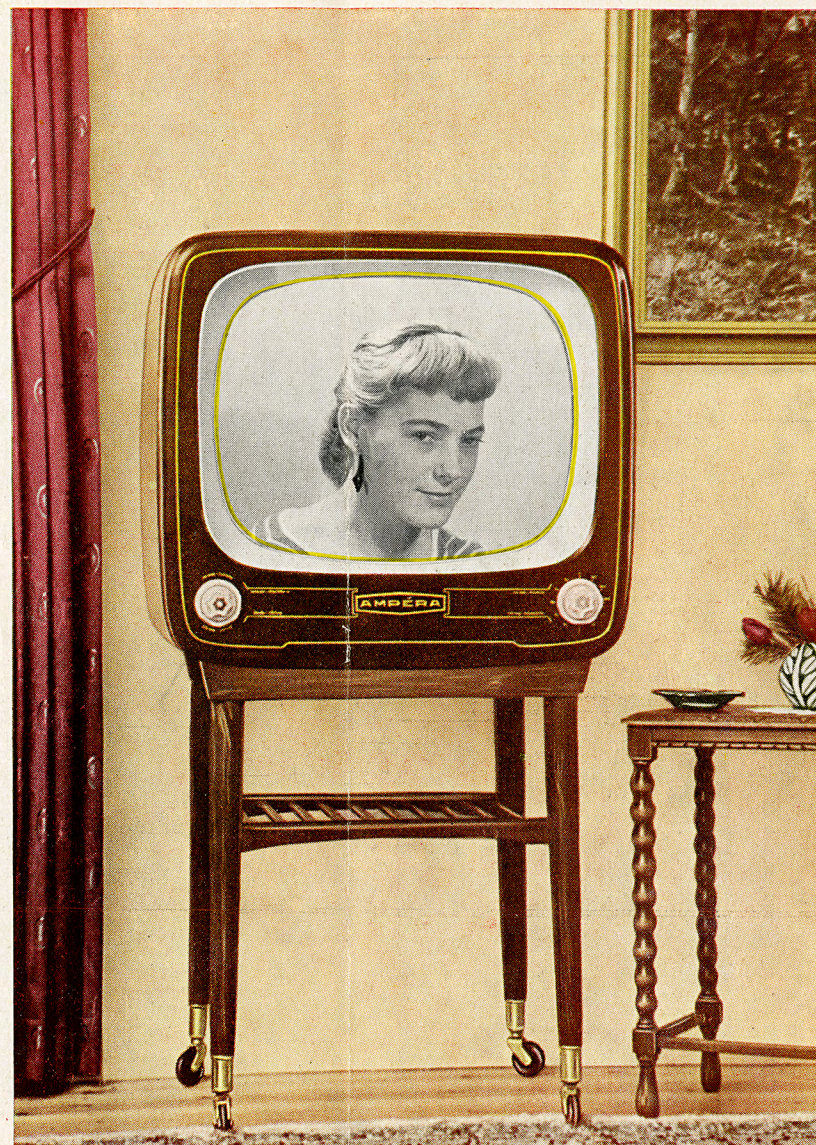
Med de nye modeller er AMPÉRA gået over til fuldautomatisering af TV-betjeningen. Een af nyhederne ved automatiseringen består i fastholdelse af sort niveau i billederne, hvorved efterindstilling undgås. Brugeren behøver således kun at tænde for apparatet og derefter sætte sig til rette for at nyde udsendelsen. De automatiske kontroller styrer og betjener apparatet, bedre end brugeren selv ville være i stand til, og udligner eventuelle fejl ved udsendelse og modtagning. Det er kun nødvendigt at indstille apparatet ved opstillingen.

B 5717 og B 5821

fremstilles i følgende træsorter: højglanspøleret nød og oliebehandlet teak.

Kabinetterne, der er udført i en yderst eksklusiv møbelkvalitet, er forsynet med indlagt guldliste og karakteriseret ved en smuk udformning.

Begge modeller er forsynet med 12 kanal omskifter for TV og FM-radio samt grammofontilslutning, og kan leveres med et elegant underbord på ruller.

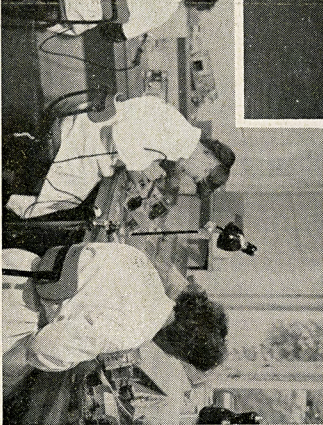
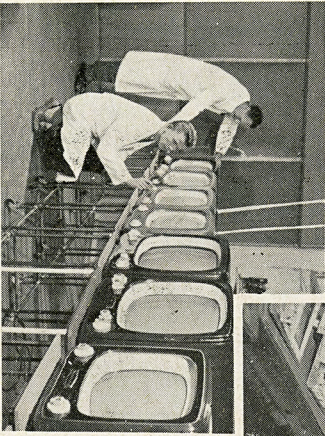
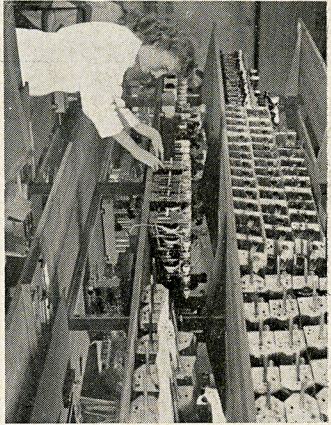
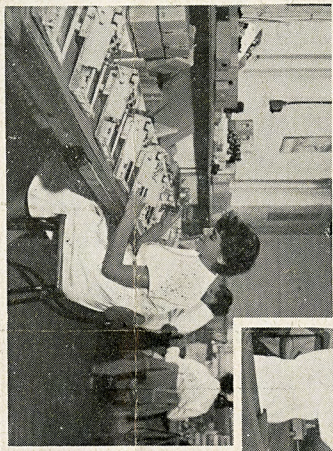
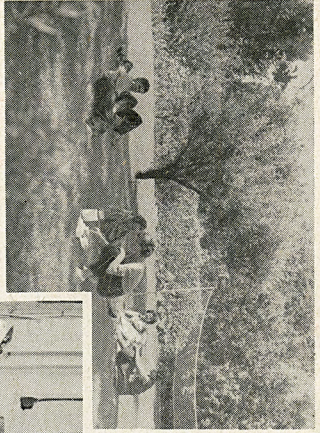


TYPE B 5821

Combineret med LP-pladeskifter eller 4-speed værk vil vore modeller tilfredsstille selv de mest kræsne krav til gengivelse af grammofon, radio og television.

★ Et kvalitetsprodukt af højeste klasse —

Mål: højde 58 cm
bredde 64 cm
dybde 51 cm



Glimt fra virksomheden i Holte.

Vestre Paradisvej 19 . Ho. 3007

Forhandler